

# SAIGNEMENT VAGINAL DE PREMIER TRIMESTRE DE GROSSESSE

**Professionnel:** Infirmière travaillant à l'Accueil clinique du CIUSSS de l'Ouest-de-l'Île-de-Montréal

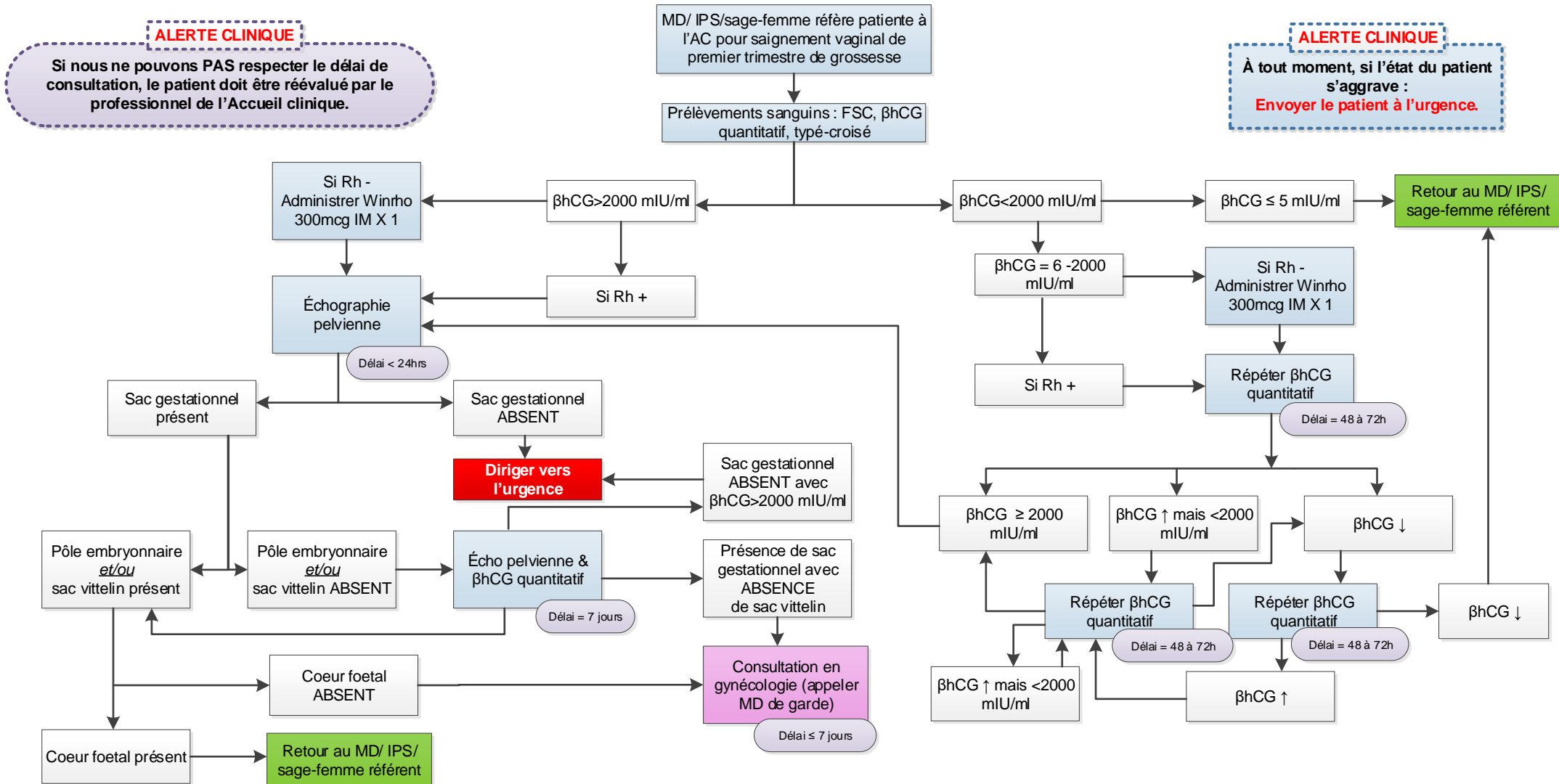
**Clientèle cible:** Patiente référée par MD/ IPS/sage-femme pour un saignement vaginal du premier trimestre

**Indication:** Patiente répondant aux critères généraux d'admissibilité à l'Accueil clinique

**Critère d'inclusion spécifique:**  
- < 13 semaines de grossesse

**Critères d'exclusion spécifiques:**

- > 1 serviette sanitaire/ heure
- Hémodynamiquement instable
- Douleur abdominale non soulagée par analgésie PO
- Température > 38,5 °C buccal



Médecin répondant : Dre Martine Goyet  
 Approuvé par la Direction des Soins Infirmiers  
 Approuvé par le Comité de pharmacologie : \_\_\_\_\_  
 Approuvé par le CMDP : \_\_\_\_\_  
 Révisé le : 07 novembre 2019 par Kimberley Collette, infirmière clinicienne