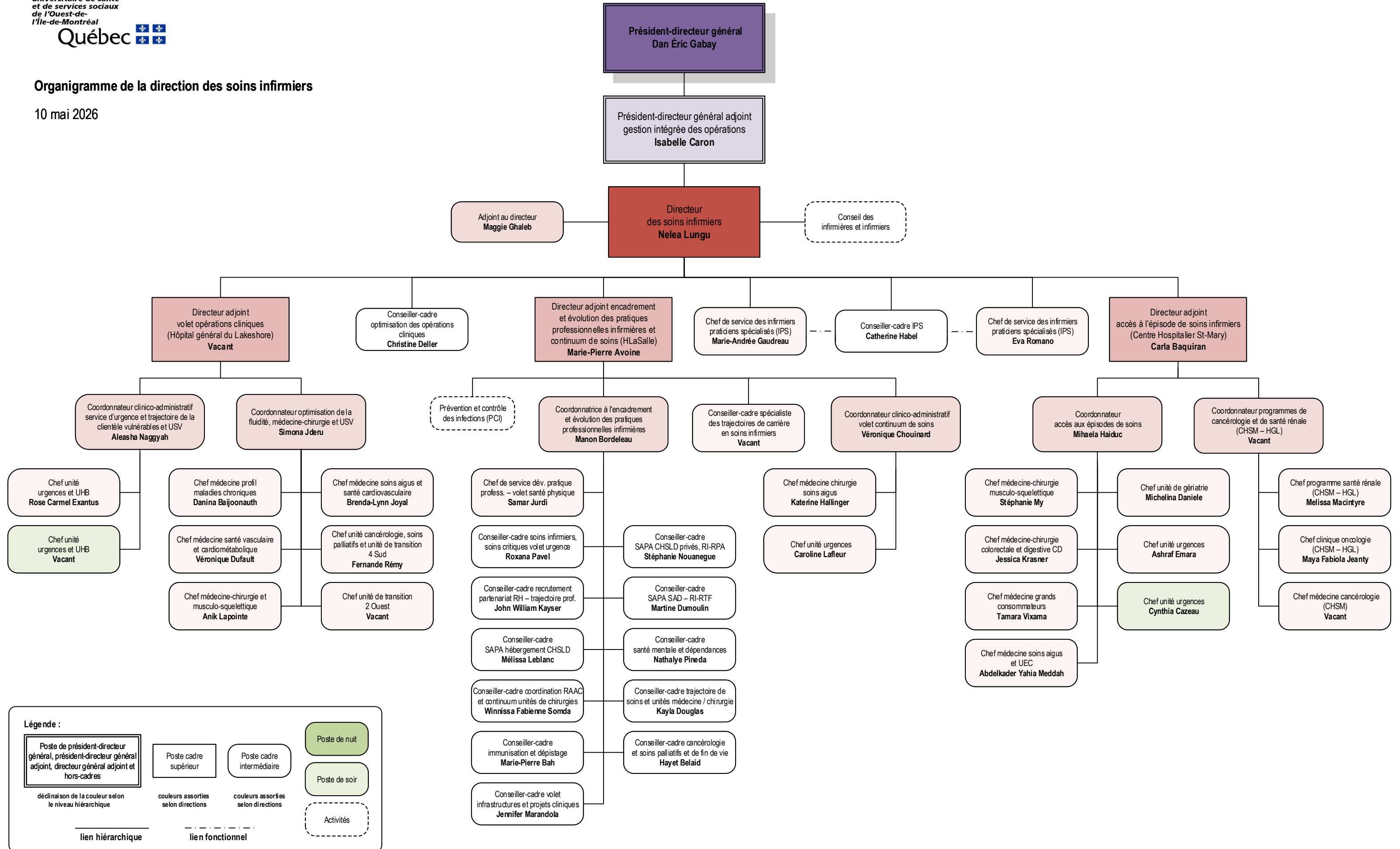


Organigramme de la direction des soins infirmiers

10 mai 2026



Légende :

- Poste de président-directeur général, président-directeur général adjoint, directeur général adjoint et hors-cadres
- Poste cadre supérieur
- Poste cadre intermédiaire
- Poste de nuit
- Poste de soir
- Activités

déclinaison de la couleur selon le niveau hiérarchique

couleurs assorties selon directions

couleurs assorties selon directions

lien hiérarchique

lien fonctionnel